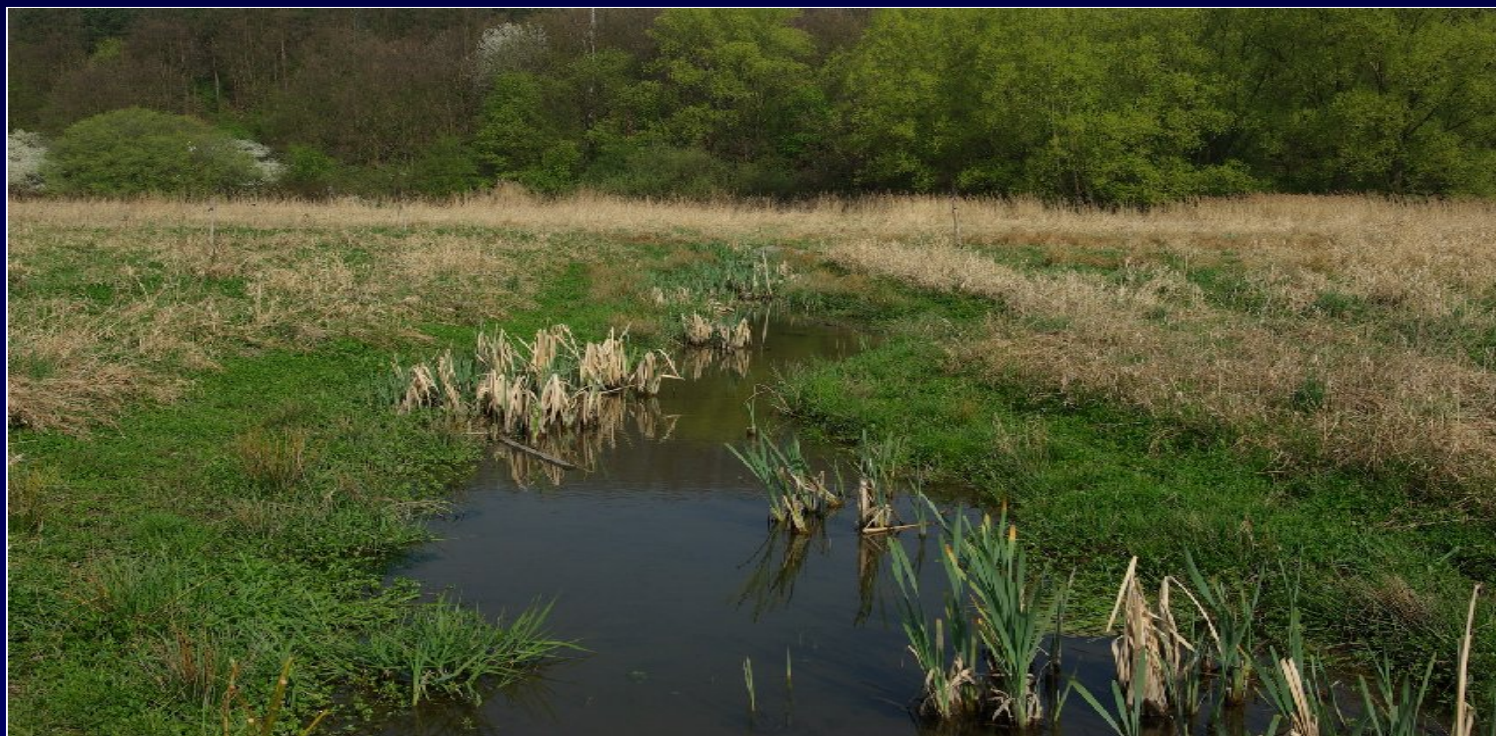


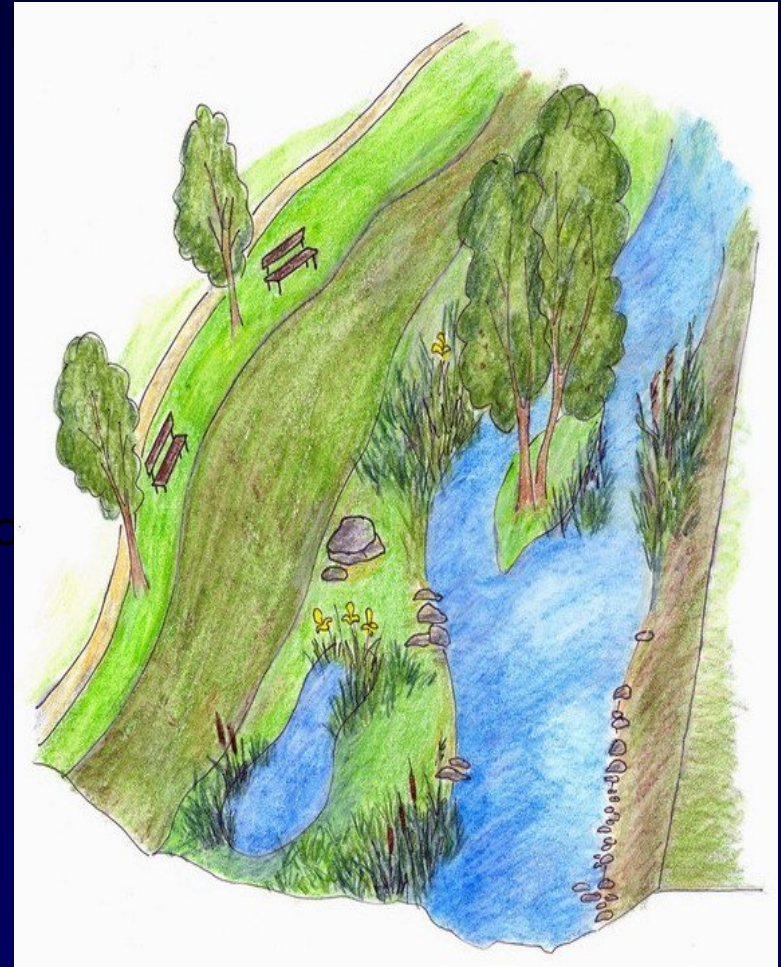
POTOKY PRO ŽIVOT



Zaměření projektu:

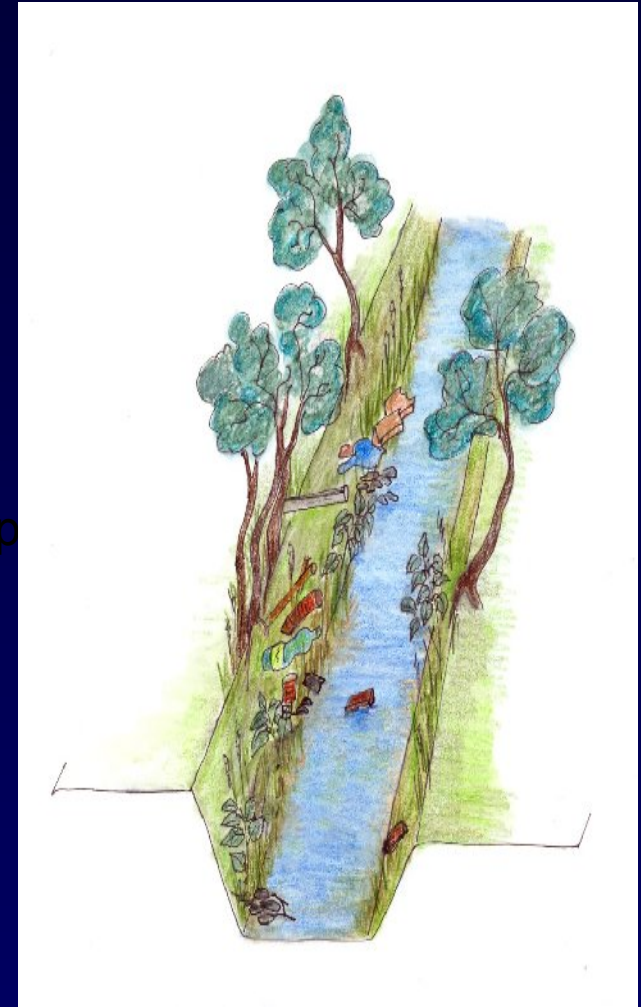
- Technické revitalizace v hustě zastavěných částech města
- Přírodě blízké revitalizace v městské krajině
- Zvyšování povědomí obyvatel o významu vody v krajině a ve městech

Klepnutím lze upravit styl předlohy po



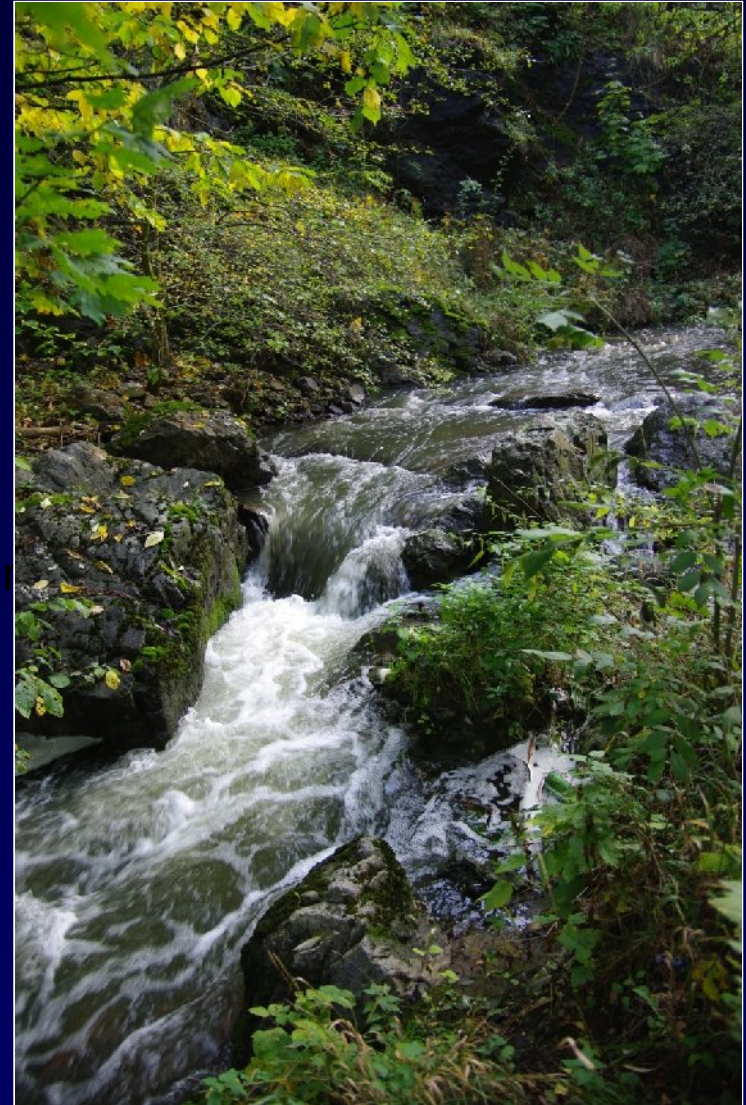
Cíle projektu:

- Zabezpečení stability a bezpečnosti koryt vodních toků při zvýšených průtocích a minimalizace škod při průchodu velkých vod.
- Zprůchodnění vodních toků pro vodní organismy.
- Přizpůsobení vodních toků takovým způsobem, aby poskytovaly základní životní prostor pro vodní faunu a flóru a vytvoření přirozených a přírodě blízkých nivních a potočních biotopů
- Obnovení přirozené funkce tvorby a dotváření koryt
- Podpora využití samočisticí funkce toků a niv.
- Zapojení revitalizovaného území do celoměstského systému zeleně a vytvoření pobytově a esteticky hodnotných lokalit
- Vytváření informačního systému o prováděných akcích

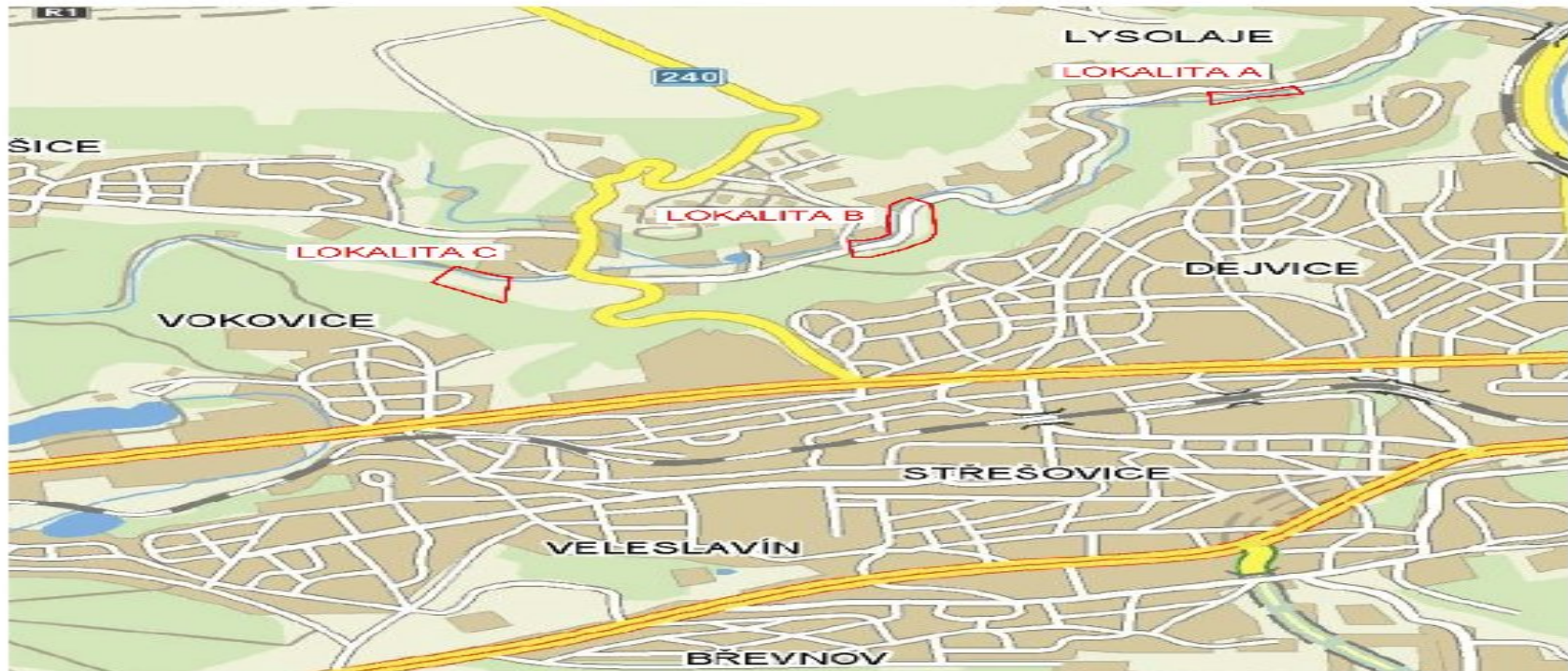


Revitalizace Šáreckého potoka v Dejvicích

- Přírodní revitalizace napřímeného koryta Šáreckého potoka v prostorách rákosin a udržovaných luk
Klepnutím lze upravit styl předlohy pod
- Vytvoření nových tůní a vegetačního doprovodu koryt

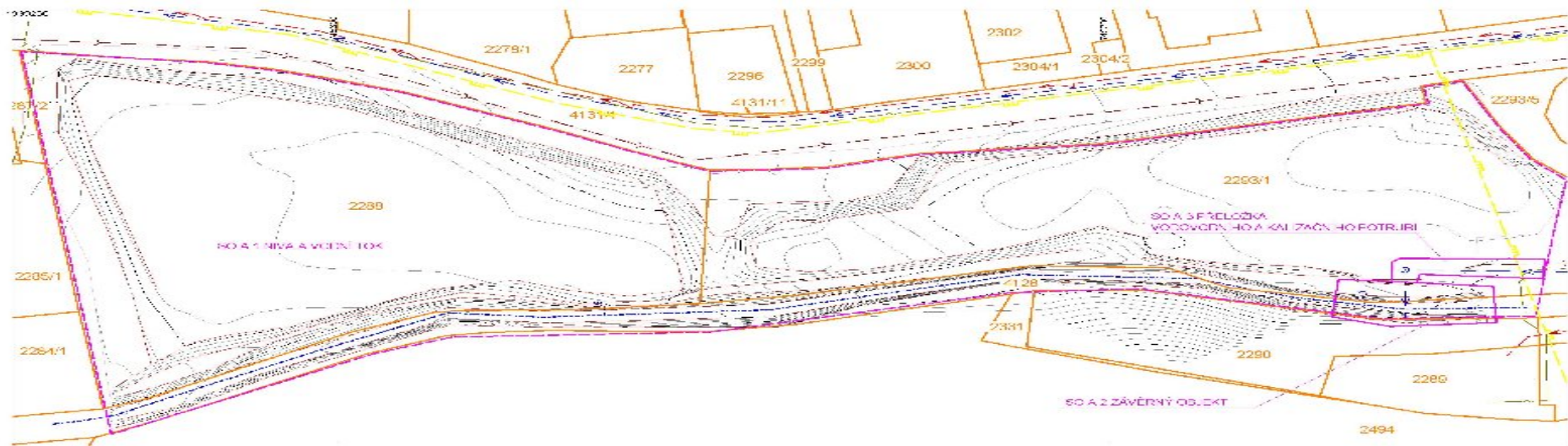


Revitalizace Šáreckého potoka - situace lokalit



ZODF, PROJEKTANT Ing. Jiří Kaplan	VYPRACOVAL Ing. Martin Sucharda	KONTROLOVAL Ing. Jiří Kaplan	AUTORIZACE Ing. Miloslav Šindlar	ŠINDLAR s.r.o. stavby vadrního hospodářství a krajinného inženýrství 028 22 89807, IČO: 260 32 236	
VODOPRÁVNÍ ÚŘAD: Praha 6		OBEC (K.Ú.): Dejvice		FORMÁT	A4
INVESTOR: Hlavní Město Praha, Mariánské nám. 2 Praha 1				DATUM	ČERVEN 2008
PRAHA - REVITALIZACE LITOVICKO-ŠÁRECKÉHO POTOKA				STUPEŇ	DUŘ
				ČÍSLO ZAKÁZKY	20080036
PŘEHLEDNÁ SITUACE ŘEŠENÝCH ÚZEMÍ				SOJRADNÝ / VÝŠKOVÝ SYSTÉM	JTSK/Bpv
				INTERVAL VRSTEVNIC	0,2 m
				MĚRITKU: 1 : 25 000	ČÍSLO KOPIE
				Č. VÝKRESU: B.1.1.	

Revitalizace Šáreckého potoka - současný stav lokalita A

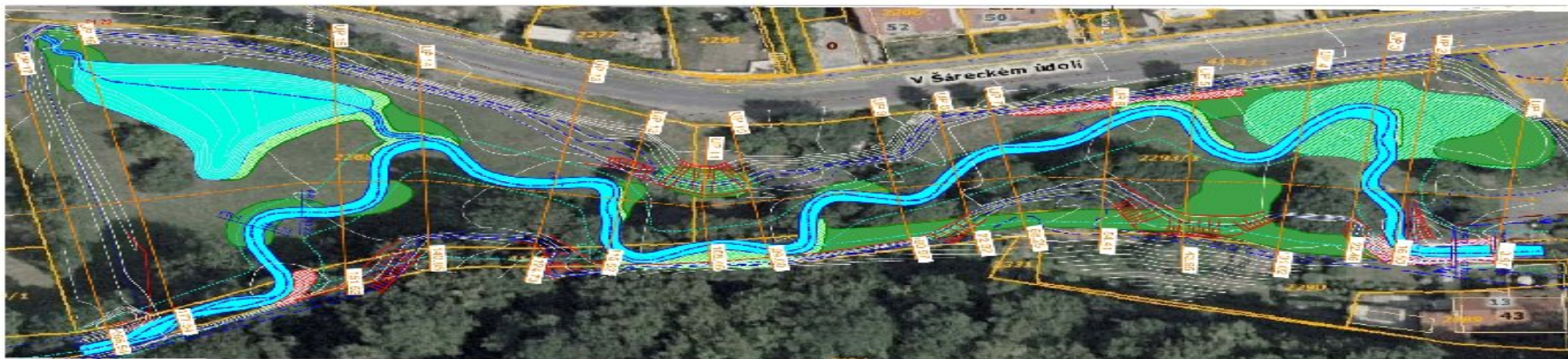


LEGENDA

	STABILNÍ NEVYMĚŘENOST
	KANALIZAČNÍ SYSTÉM
	SOUVISLÝ VEJŠNÍ TOK
	SOUVISLÝ VEJŠNÍ TOK
	VODOVOD
	SEPARACE
	TLN
	TELEFONNÍ KABEL

ZOOP. PROJEKTANT Ing. J. Kaplan	VYPRACOV. / Ing. Miroslav Bouda	KONTROLOV. / Ing. J. Kaplan	AUTORENĚ Ing. Miroslav Bouda	Š. H. DLAR s.r.o. Královské nám. 10, 120 00 Praha 2 IČ: 252 282 282, DIČ: CZ252282282
VODOPRAVNÍ ÚZVJ Praha 6	Průmyslová ul. Děčice			STAVBA 62
PRÁHA - REVITALIZACE LITOVICKO-ŠÁRECKÉHO POTOKA				OBJEM 600
SOUČASNÁ SITUACE NA PODKLADU KATASTRÁLNÍ MAPY LOKALITA A				ROZSAH 200000
				INTERVAL 1000
				ŠKALA 1 : 500
				STAVBA B.1.2.A

Revitalizace Šáreckého potoka - návrh lokality A



LEGENDA

[Symbol]	OSY - STÁVAJÍCÍ STAV
[Symbol]	OSY - NOVÝ STAV
[Symbol]	OSY - ÚDOLNICE
[Symbol]	OSY - LESNÝ
[Symbol]	MEZUSADNÝ PÁS
[Symbol]	MEZUSADNÍ ČÁST
[Symbol]	TUNE
[Symbol]	NOVÝ STAV
[Symbol]	KAMENNÝ ZÁKOP, BEVNANINA
[Symbol]	VEGETAČNÍ OPEVNĚNÍ
[Symbol]	VYSADBA DŘEVINNÉ VEGETACE
[Symbol]	CIPIII
[Symbol]	CIPIII
[Symbol]	DE
[Symbol]	SETE STAVAJÍCÍ - VODOVOD
[Symbol]	SETE STAVAJÍCÍ - KANALIZACE
[Symbol]	SETE STAVAJÍCÍ - PLYN

STAVEBNÍ OBJEKTY

SO A1	NIVÁ A VODNÍ TOK
SO A2	ZÁVĚRNÝ OBJEKT
SO A3	PRŮPLAVKA, VODOVODNÍK A KANALIZAČNÍK POTRUBÍ

PARAMETRY REVITALIZACE

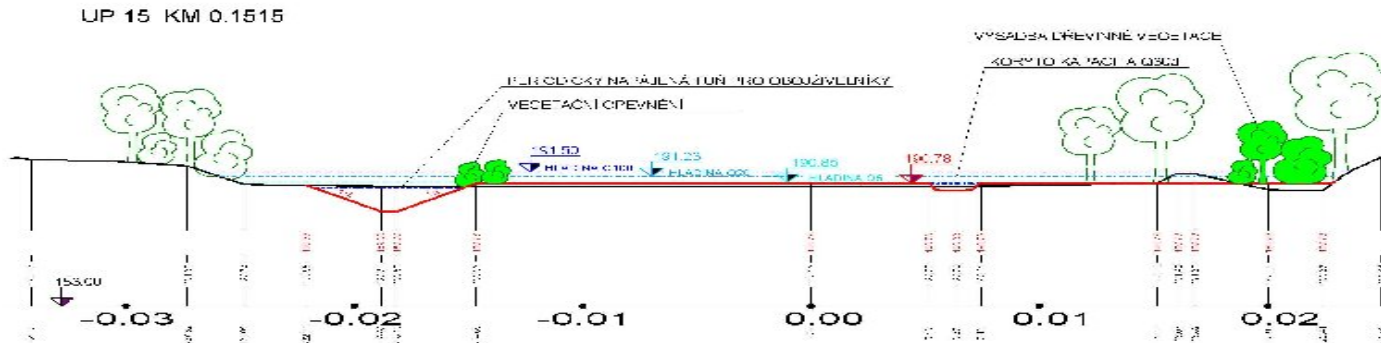
CELKOVÁ PLOCHA REVITALIZOVANÉHO ÚZEMÍ	7120,00	m ²
DĚLKA TOKU PŘED REVITALIZACÍ	185,00	m

ZOBRAZIL: Ing. Jiří Kaplan	INŽENÝR: Ing. Martin Sucharda	KONTROLOVAL: Ing. Jiří Kaplan	AUTORIZOVAL: Ing. Miroslav Škádler	ŠINDLAR S.P.O. stavební a inženýringová společnost s.r.o. IČO: 250012112, IČ: 250012112	
OBJEDMATEL: Praha 8	PROJEKT: Praha 8	DŘEVO: 0.0	Číslo: 1	PRŮPLAVKA	23
PRŮPLAVKA: Mlýnský náhon, Mlýnský náhon 2, Praha 8				KAPITOL	ČERVEN 2008
PRAHA - REVITALIZACE LITOVICKO-ŠÁRECKÉHO POTOKA				STUPEN	010
				ČÍSLO ZÁKAZY	2008030
				SEBRANÝ PRŮPLAVKOVÝ SYSTÉM	JTSK/2008
				INTERVAL VSTEVNÍ C	0,2 m
SITUACE ŘEŠENÉHO ÚZEMÍ				MĚRITKO	1 : 500
					ČÍSLO KOPIE



Revitalizace Šáreckého potoka - vzorový příčný řez

VZOROVÝ ÚDOLNICOVÝ PROFIL
LOKALITA A, SO A 1 NIVA A VODNÍ TOK
MÉRITKO 1 : 200

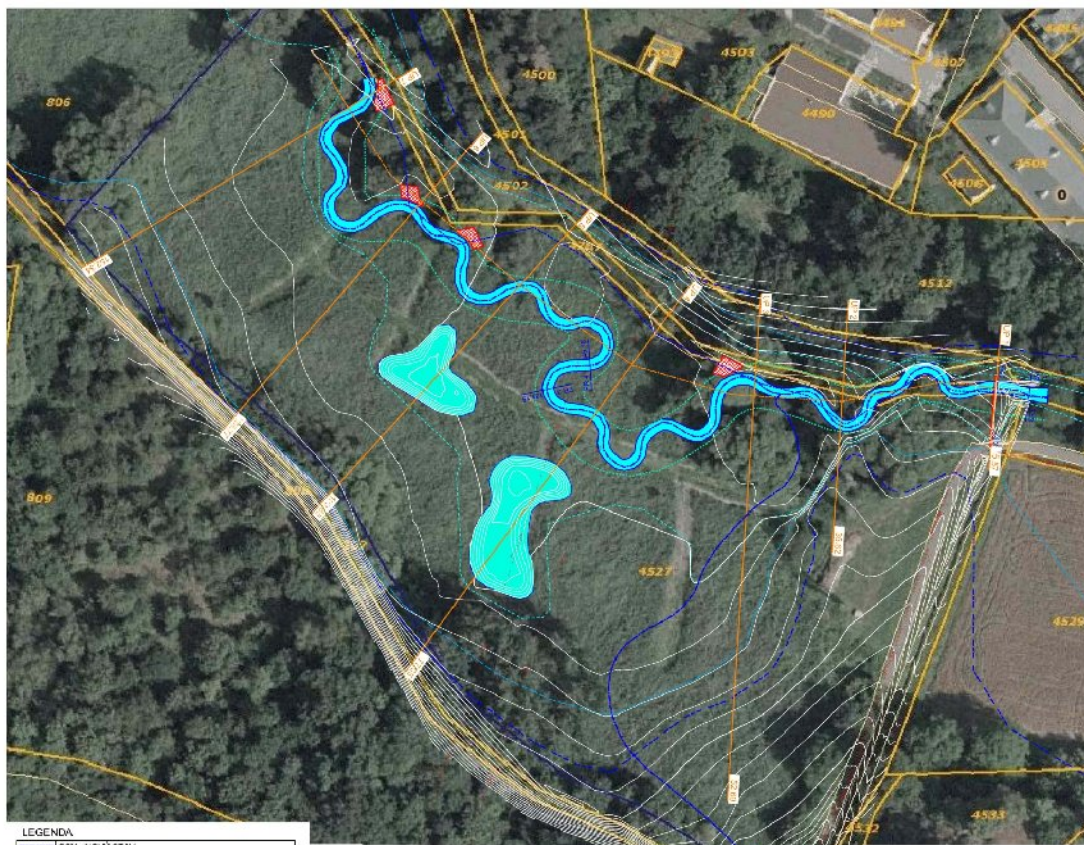


ZODP. PROJEKTANT Ing. Jiří Kaplan	VYPRACOVAVL Ing. Martin Šubrakov	KONTROLOVAL Ing. Jiří Kaplan	MIKROREKONSTRUKCE Ing. Miroslav Štrnčík	ŠIKLAŘ s.r.o. Křižovnická 104, 152 00 Praha 5 IČO: 252 63 231
VODOPRAVNÍ ÚŘAD - Praha 6		ORP (OKU) - Dejvice		FORMA
INVESTOR: Hlavní město Praha, Mládežnické nám. 2, Praha 1				A3
PRAHA - REVITALIZACE LITOVICKO-ŠÁRECKÉHO POTOKA				DATUM
				ČERVEN 2009
				STUPEŇ
				DUŘ
				20090601
				STUPEŇ VEŠKERÝCH VÝKONŮ
				JT3B/Bpe
				INTERVAL VĚŠKERÝCH
VZOROVÝ ÚDOLNICOVÝ PROFIL LOKALITA A, SO A 1 NIVA A VODNÍ TOK				MÉRITKO 1 : 200
				ČÍSLO KÓDU
				B.2.2.3.A

Revitalizace Šáreckého potoka - lokalita C



Revitalizace Šáreckého potoka - návrh lokality C



LEGENDA

	OSY - NOVÝ STAV
	OSY - SOUČASNÝ STAV
	OSY - DOLNICE
	KULHOVÉ HROTY
	IV. ANDELOVÝ PÁS
	TIPIE
	VEGETAČNÍ OPRAVENÍ
	KRYTÁ PŘÍKRYTÍ ŽELEZNICE
	ODMĚROVANÝ KAMENNÝ ZA-02 S VŘEDVÝMI ŘÍZKY
	NOVÝ STAV
	OPRAVENÍ KOMUNIKACE
	OS 02
	OS 07
	OS 08
	SÚL S STAVADY - ELEKTROTECHNICKÉ
	SÚL S STAVADY - TELEFONNÍ KABELY

STAVEBNÍ OBJEKTY

SO 01	VAZA A VODNÍ TOK
SO 02	ZÁVĚSNÝ OBJEKT
SO 03	PROSTŘEDÍK
SO 04	UKRYTÍ ŽELEZNIČNÍ STROJNY

PARAMETRY REVITALIZACE

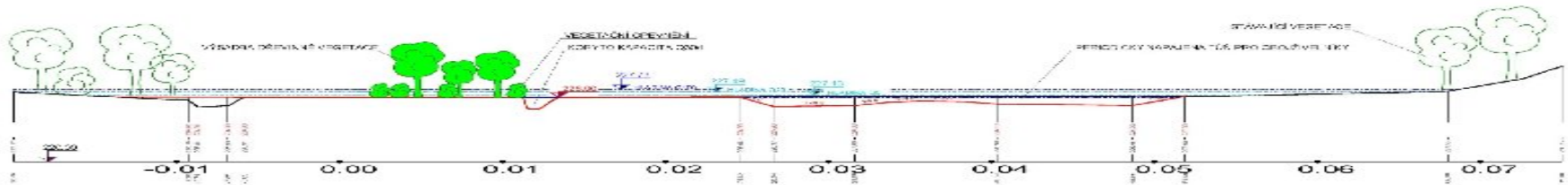
CELKOVÁ PLOCHA REVITALIZOVANÉHO ÚZEMÍ	1588,00	→2
PLOCHA ÚZEMÍ PŘI ÚVODNÍ ŽELEZNICI	11,00	→
PLOCHA ÚZEMÍ PŘI ŽELEZNICI	200,00	→
PLOCHA TŘÍ A MOKŘADÍ	844,00	→2

ZÚP PROJEDNÁNÍ	VYPRACOVÁNÍ	KONTRÓLA	AUTORIZACE	SINCLAIR s.r.o.	
Ing. Jiří Kasper	Ing. Petr Čecháček	Ing. Jiří Kaplan	Ing. Jiří Štefánek	Průmyslová ul. 100, Praha 10	
UVEDENÍ ÚZEMÍ	Kaňov	OBECNÍ ÚŘAD	Střížov	Č. 100	
UVEDENÍ ÚZEMÍ	Obec Brandýsek, Blánská 42, 274 41 Brandýsek				
PRAHA - REVITALIZACE LITOVICKO-ŠÁRECKÉHO POTOKA				STADIUM	ČERVEN 2012
SITUACE ŘEŠENÉHO ÚZEMÍ				STUPĚŇ	DUR
KONCEPCE ŘEŠENÍ LOKALITY C				STAVBA	NEJEDNÁ
				ROZSAH VÝKRESŮ SYSTÉMU	STŘEŠNÍ
				ÚROVEŇ ÚROVNĚ	0,2 m
				MĚŘÍTKO	1 : 500
				Č. VÝKRESU	B.2.1.C

Revitalizace Šáreckého potoka - vzorový příčný řez

VZOROVÝ ÚDOLNICOVÝ PROFIL
LOKALITA C, SO C3 NIVA A VODNÍ TOK
MĚŘÍTKO 1 : 200

LIP 4 - KM 0,0771



TYP PROJEKTU P.Ú. PRŮJEM	ZÁKAZNÍK M.Ú. PRAHA	OBJEDNATEL M.Ú. PRAHA	AUTORSKÝ ÚSTAV S.Ú. PRAHA	Š.Č.L.A.R. s.r.o. Inženýringová kancelář pro architektonickou, inženýringovou a projektovou činnost	
VOZPRAVITEL P.Ú. PRAHA	DESIGNER S.Ú. PRAHA	PROJEKTOVATEL S.Ú. PRAHA	PROJEKTOVATEL S.Ú. PRAHA	MĚŘÍTKO 1:200	ČÍSLO 02/P/1000/03/01
PRAHA - REVITALIZACE LITOVICKO-ŠÁRECKÉHO POTOKA				PROJEKTOVATEL S.Ú. PRAHA	PROJEKTOVATEL S.Ú. PRAHA
VZOROVÝ ÚDOLNICOVÝ PROFIL LOKALITA C, SO C3 NIVA A VODNÍ TOK				MĚŘÍTKO 1 : 200	ČÍSLO B.2.2.3.C

Revitalizace potoka Cibulka v Motole

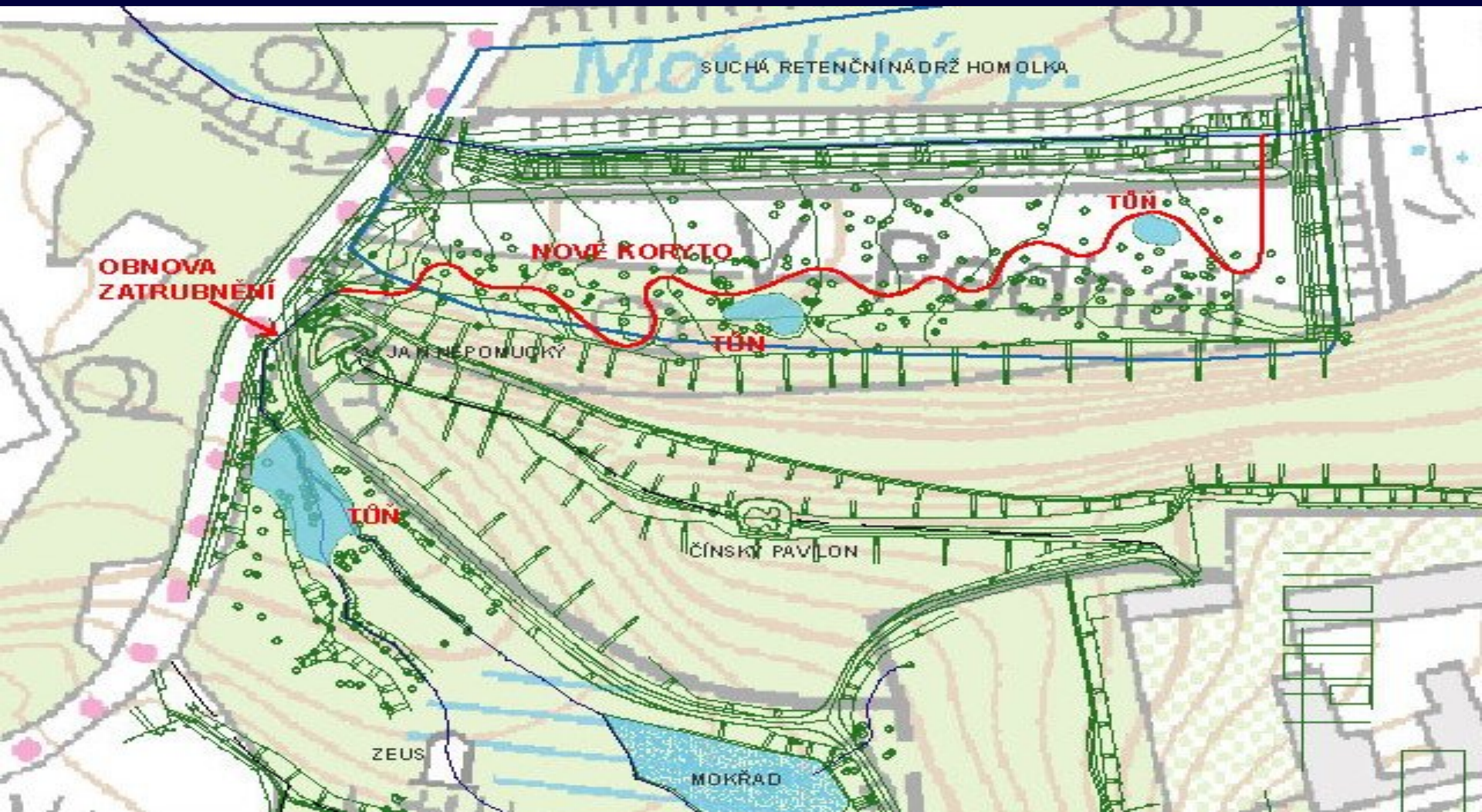
- Revitalizace a otevření zatrubněného potoka v prostorách suchého poldru Homolka

Klepnutím lze upravit styl předlohy podle

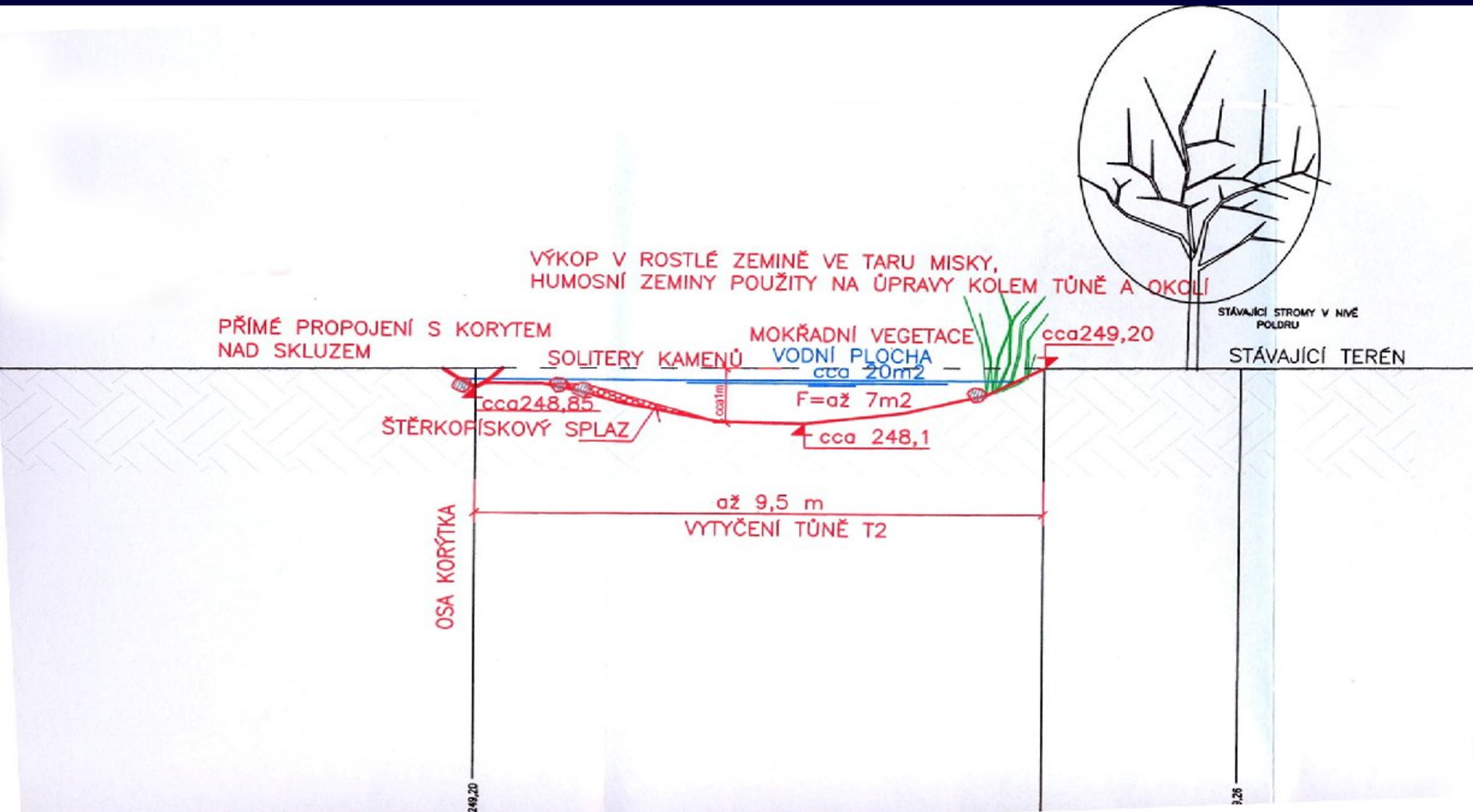
- Vytvoření nových tůní



Revitalizace potoka Cibulka v Motole



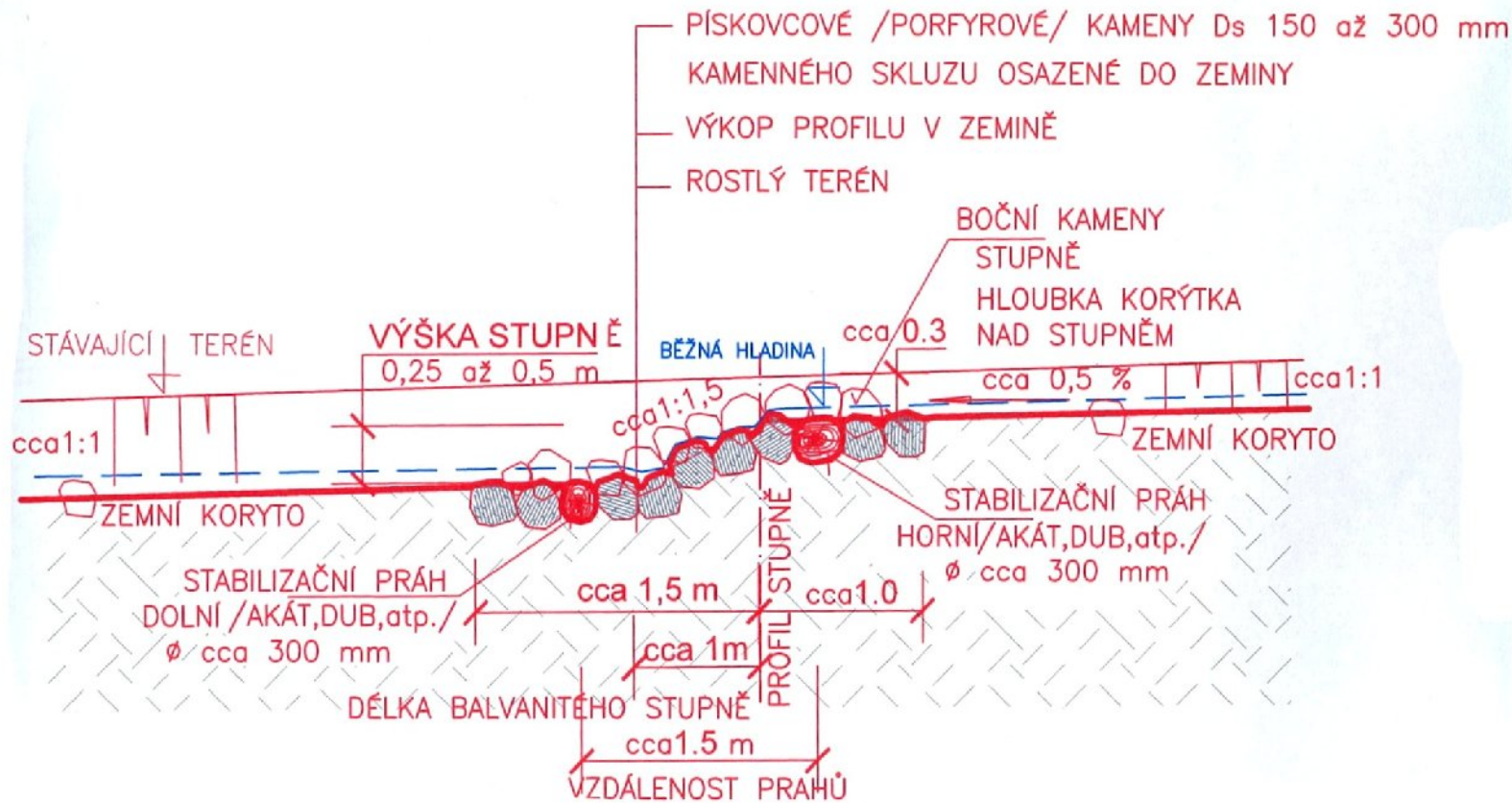
Revitalizace potoka Cibulka v Motole - řez tůň



Revitalizace potoka Cibulka v Motole – kamenný skluz

VZOROVÉ ŘEŠENÍ STUPŇŮ

PODÉLNÝ ŘEZ STUPNĚM

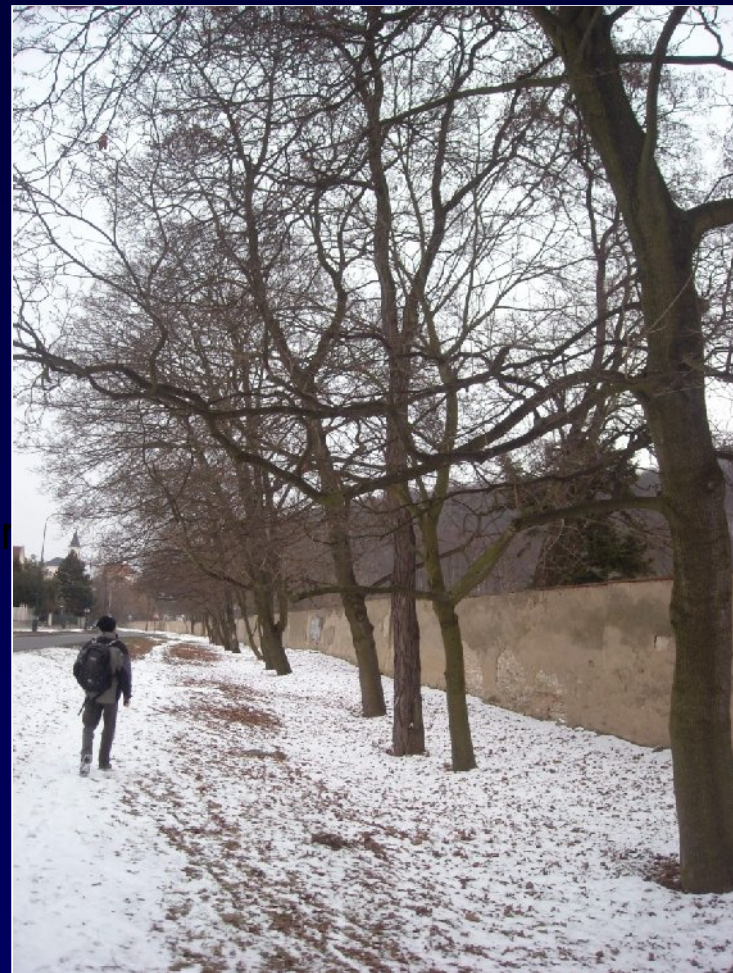


Revitalizace potoka Cibulka v Motole – výstavba koryt



Otevření zaklenutého úseku Šáreckého potoka u obory Hvězda

- Revitalizace a otevření zatrubněného potoka v
prostorách před oborou Hvězda

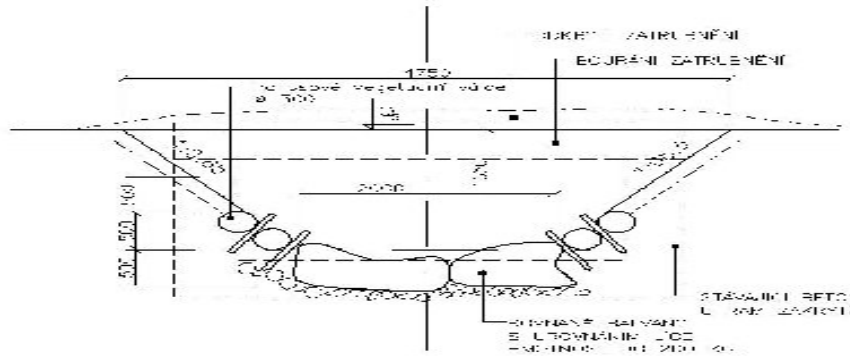


Otevření zaklenutého úseku Šáreckého potoka u obory Hvězda

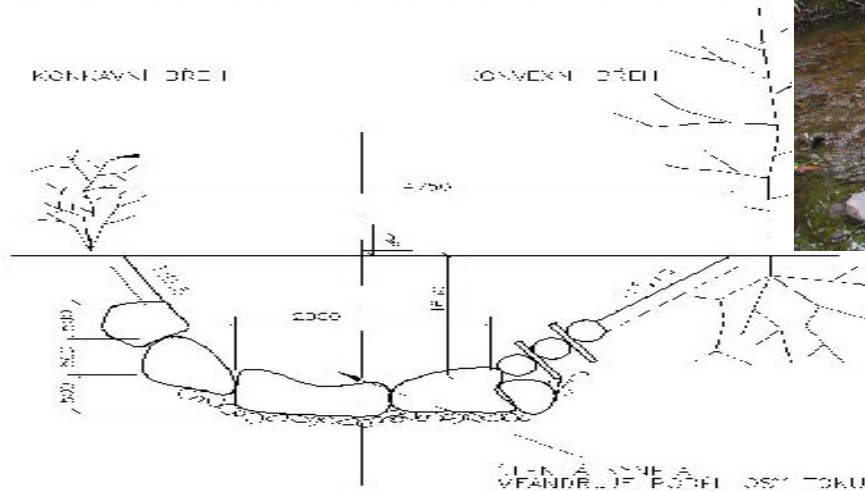


Otevření zaklenutého úseku Šáreckého potoka u obory Hvězda

VZOROVÝ PŘÍČNÝ ŘEZ KORYTEM V PŘÍVĚ TRATI M 101
(PŘECHOD MEZI OBLOUKY)



VZOROVÝ PŘÍČNÝ ŘEZ KORYTEM V OBLOUKU



POTOKY PRO ŽIVOT

